



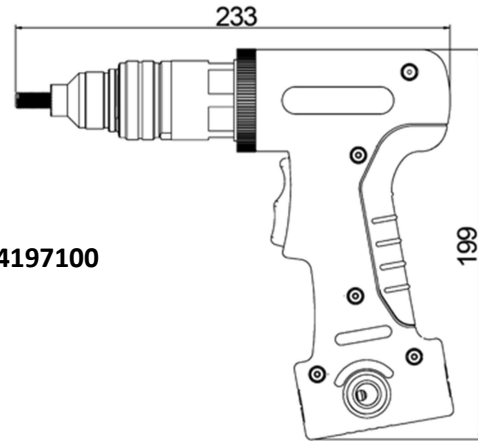
RIV810

Воздушный заклепочник от М6 до М10 с к-ом М8 и дюймовой резьбой UNC UNF

AIR INSERTS TOOL FROM M6 TO M10 WITH KIT M8 AND UNC UNF INCHES



Riv810_Код 4197100



ТЕХНИЧЕСКИЕ ДАННЫЕ

TECHNICAL DATA

Область применения <i>Capacity:</i>	Для гаечных заклепок от М6 до М10 для всех материалов и дюйм. резьбой UNC UNF <i>rivet nuts from M6 to M10 in all materials and UNC UNF inches</i>
Допускаемая скорость <i>Free Speed</i>	500 об./мин.
Потребление воздуха в цикл при 6 бар <i>Air consumption per cycle at 6 bar</i>	9.9 литров
Рабочее давление воздуха <i>Air working pressure</i>	6.2 бар
Вес (без комплекта/насадки) <i>Weight (without kit)</i>	1.275 кг.
Входное отверстие для воздуха <i>Air Inlet</i>	1/4" NPT/PT (Резьба коническая дюймовая с углом профиля 60°)
Размер шланга (Ø внутр.) <i>Hose Size (I.D.)</i>	3/8" (9.5мм.)
Длина <i>Length</i>	233 мм.
Уровень шума <i>Noise level</i>	95 дБ(А)

Все дюймовые комплекты поставляются с винтами UNC (с резьбой крупным шагом).
Компоненты комплектов UNC взаимозаменяемы винтами UNF (с резьбой мелким шагом).
UNF винт может быть заменен винтом UNC, по запросу доступности, на выбор покупателя.

All inch-kits comes with UNC screws.

UNC kits in inches are interchangeable with UNF screws.

UNF screw can be replaced with UNC screw, asking for availability, or at customer free choice.

Запасные части для Rivsert

Spare parts for Rivsert

Ø заклепки	Комплект/Kit	Код комплекта	Код винта
M6	810/06	4218100	21910GR
M8	810/08	4218200	23709GR
M10	810/10	4197800	21930GR
5/16-18 UNC	810/5/16-18	5387400	53923GR

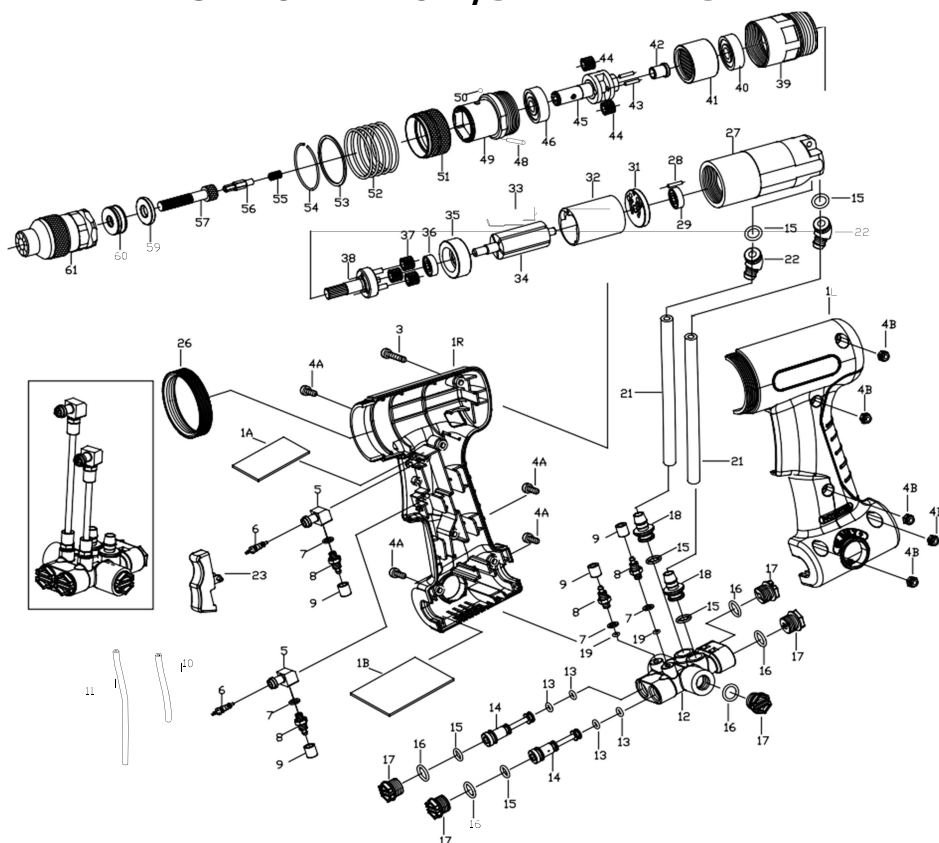


RIV810

Воздушный заклепочник от М6 до М10 с к-ом М8 и дюймовой резьбой UNC UNF

AIR INSERTS TOOL FROM M6 TO M10 WITH KIT M8 AND UNC UNF INCHES

ЗАПАСНЫЕ ЧАСТИ/ SPARE PARTS



Об. REF.	К-во QTY	ОПИСАНИЕ DESCRIPTION	Об. REF.	К-во QTY	ОПИСАНИЕ DESCRIPTION
1L.	1	ЛЕВАЯ ЧАСТЬ КОРПУСА / HOUSING-L	31.	1	Задняя пластина / END PLATE
1R.	1	ПРАВАЯ ЧАСТЬ КОРПУСА / HOUSING-R	32.	1	Цилиндр / CYLINDER
1A.	1	МАТЕРИАЛ ГЛУШИТЕЛЯ / MUFFLER MATERIAL	33.	5	ЛОПАСТЬ РОТОРА / ROTOR BLADE
1B.	1	МАТЕРИАЛ ГЛУШИТЕЛЯ / MUFFLER MATERIAL	34.	1	РОТОР / ROTOR
3.	1	ВИНТ / SCREW	35.	1	Передняя пластина / FRONT PLATE
4A.	4	ВИНТ / SCREW	36.	1	Шарикоподшипник / BALL BEARING
4B.	5	РЕГУЛИРУЮЩАЯ ГАЙКА / THROTTLE LEVER NUT	37.	2	Планетарная шестерня / PLANET GEAR
5.	2	КОРПУС КЛАПАНА / VALVE BODY	38.	1	Планетарный каркас / PLANET CAGE
6.	2	ВЫПУСКНОЙ КЛАПАН / BLEEDING VALVE	39.	1	КОРПУС / HOUSING
7.	4	ШАЙБА / WASHER	40.	1	Шарикоподшипник / BALL BEARING
8.	4	МУФТА (НИЖНЯЯ) / SOCKET (LOWER)	41.	1	Внутренняя шестерня / INTERNAL GEAR
9.	4	КРЫШКА / CAP	42.	1	Втулка / BUSHING
10.	1	Шланг возд. 2x4xL:48 / 2x4xL:48 AIR HOSE-S	43.	2	Шпилька / PIN
11.	1	Шланг возд. 2x4xL:79 / 2x4xL:79 AIR HOSE-L	44.	2	Планетарный каркас / PLANET CAGE
12.	1	КЛАПАН / VALVE	45.	1	Планетарный каркас / PLANET CAGE
13.	4	Уплотн. кольцо / O-RING	46.	1	Шарикоподшипник / BALL BEARING
14.	2	ПАРОВОЙ КЛАПАН / VALVE STEAM	48.	1	Шпилька / PIN
15.	6	Уплотн. кольцо / O-RING	49.	1	ПАТРОН / Q-CHANG CLAMP
16.	5	Уплотн. кольцо / O-RING	50.	1	СТАЛЬНОЙ ШАРИК / STEEL BALL
17.	5	ВХОДНАЯ ЗАГЛУШКА / INLET PLUG	51.	1	ПАТРОН / Q-CHANG CLAMP
18.	2	СОЕДИНИТЕЛЬ ШЛАНГА S / HOSE CONNECTOR S	52.	1	ПРУЖИНА / SPRING
19.	2	Уплотн. кольцо / O-RING	53.	1	RONDELLA / WASHER
21.	2	Шланг возд. 6x8xL:130 / 6x8xL:130 AIR HOSE	54.	1	КОЛЬЦО / RING
22.	2	СОЕДИНИТЕЛЬ ШЛАНГА Y / HOSE CONNECTOR Y	55.	1	ПРУЖИНА / SPRING
23.	1	КУРОК ДРОССЕЛЬНЫЙ / BUTTERFLY TRIGGER	56.	1	ШЕСТИГРАННАЯ БИТА М8 / HEXAGON BIT M8
26.	1	СТОПОРНАЯ ГАЙКА / LOCK NUT	57.	1	БОЛТ М8 / BOLT M8
27.	1	КОРПУС МОТОРА / MOTOR HOUSING	59.	1	ШАЙБА / WASHER
28.	1	ШПИЛЬКА ПРУЖИНЫ / SPRING PIN	60.	1	УПОРНЫЙ ПОДШИПНИК / THRUST BEARING NTB1024
29.	1	ШАРИКОПОДШИПНИК / BALL BEARING	61.	1	БОЕК / NUT ANVIL M8